

技術分野：解析

大学名：関西学院大学

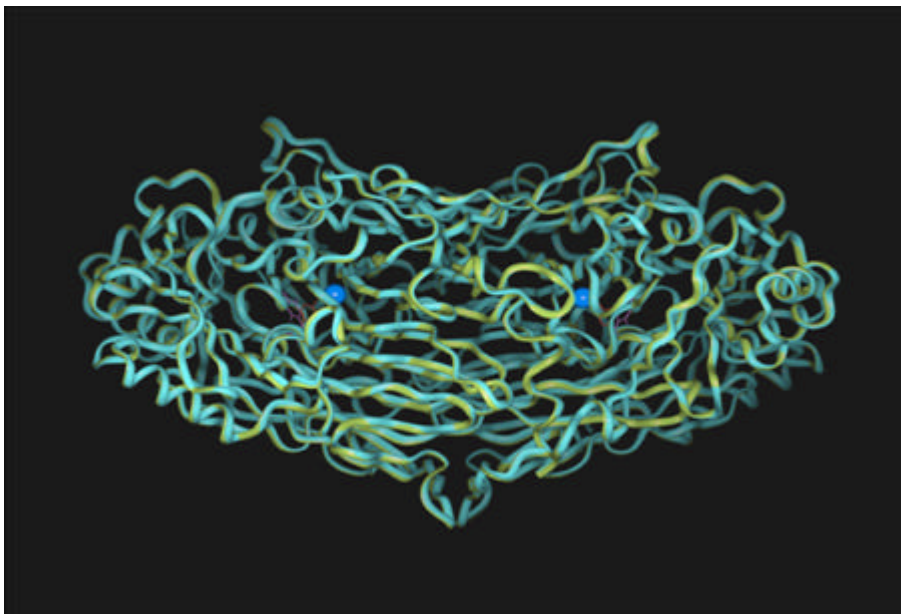
研究成果	タンパク質構造機能相関の解析、 構造生物学
利用分野	計測・分析

中小企業が利用できるシーズの概要

関西学院大学 理工学部 山口 研究室

・技術内容

タンパク質の立体構造をX線結晶解析法で決定し、構造を基に作用機構や生命現象を解明する研究を行っている。



・応用例

タンパク質工学を用いた有用タンパク質の設計、タンパク質と相互作用する低分子化合物設計等のための構造的基礎の確立への応用が可能。