

株式会社 キンキメタリック

美しい装飾金物をホテル、高級ブランド店などに展開

- 納期相談
- コスト相談
- オンリーワン技術
- メイドインジャパン



質の高い金物製品を支える社員たち

【業務内容】 高いレベルの職人が加工を施す

創業以来40年以上、装飾金物をはじめとした、金属製品を製造している。アルミ、ステンレス、スチール、真ちゅうなどの金属板や鋼管を材料に、切断、折り曲げ、溶接加工を施し、最終的に協力会社と密な連携で研磨やめつきによる仕上げを行い一品様の製品を作り出す。

これまでに約7万種類以上の製成品を受注し、そのうちもつとも得意な装飾金物は70%を占めている。町田博幸社長をはじめ、全員が高い技術レベルを葆ち、日々美しい製品の製作に励んでいる。

【強み】 長年培った信頼で関西以外の主要商業施設も受注

町田社長は「仕事を断らず納期内に完璧に仕上げるのが信条」と強調する。自身も職人として20年以上現場で従事した実績から「納期を厳守すること」、「ひずみのないきれいな商品を作り上げる」ことを最重要視しており、同業他社からさまざまな相談を受けるケースもあるという。

仕上げる塗装や研磨加工を外注する大阪府東大阪市・門真市内の協力業者から同社を頼って製作依頼が舞い込むことも多く、受注も増加傾向にある。その縁もあり、最近では関西以外の高層ビルや商業施設向けの金物製作にも関わっている。

【人材育成】 チームワークと柔軟さ、迅速さで総合力を発揮

短納期を実現するため少数精鋭の職人のチームワークと迅速な対応を重視する。発注元から製作の依頼が入ると、工場にアナウンスを流すなどし、すぐに作業に取りかかれるよう体制を整え、納期を勘案しながら各工程

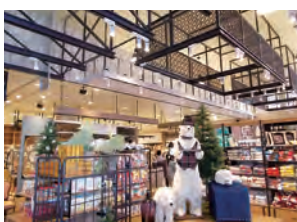
を丁寧になす。

従業員の平均年齢は38.2歳。現在は最年少の22歳の若手技術者を育成中。新入社員でも入社した日から道具を使わせ、OJTで直接指導し、未経験者でも早く業務内容・製作手順が身に付くような指導を心がけている。案件別にメンバーの責任者を置きながら、共通の作業を管理し、効率化を図るため、製作者全員がオールマイティーに作業できる体制を整えている。

【今後の展望】 装飾金物を組み込んだアンティーク調木工家具向けに期待

これまでチェックが厳しいとされる高級ブランド店舗の仕器も数多く任せられ、0.5mm〜1mmの溶接部分の仕上がりにこだわってきた。同技術を生かし、さらにブランド力を高め「金物製作なら『キンキメタリック』と認められたい」と町田社長は意気込む。従来の顧客先に加え、新たに期待するのがアンティーク調家具向けの顧客である。木工と装飾金物を組み合わせ合わせたおしゃれなアンティーク調家具向けの依頼が増えており、手応えを感じている。

平成30年4月には済美高校（愛媛県松山市）野球部主将を務め、現在大学生で町田社長の長男が入社を予定しており、後継者候補育成を見据える。社員も今後5年間に2〜3名増員し、売上高2倍の達成を目指す。



商業施設の内装



高級ブランド店舗の仕器

当社の歴史



昭和51年に町田智一会長が大阪府東大阪市で建築金物業者として創業。近畿でナンバーワンの金物屋になるという強い思いで社名を「キンキメタリック」と名付けました。事業拡大のため大阪府門真市に移転し、40年以上装飾金物や建築金物を手がけています。今後も経験と知識、技術を駆使し、社会に貢献していきます。

代表取締役社長 **町田 博幸**さん

<https://www.kinkimetallic.com/>

主な事業内容

商業施設のインテリア金物、造作工事、陳列金物、建築金物、ホテルの外装内装金物など

主な取引先(納入先)

設計事務所、工務店、装飾メーカーなど

- 住所 〒571-0015 門真市 三ツ島6-13-14
- TEL 072-881-8389
- FAX 072-881-8468
- 創業 昭和51年4月
- 設立 平成18年11月
- 資本金 500万円
- 従業員 9名

大阪 29